



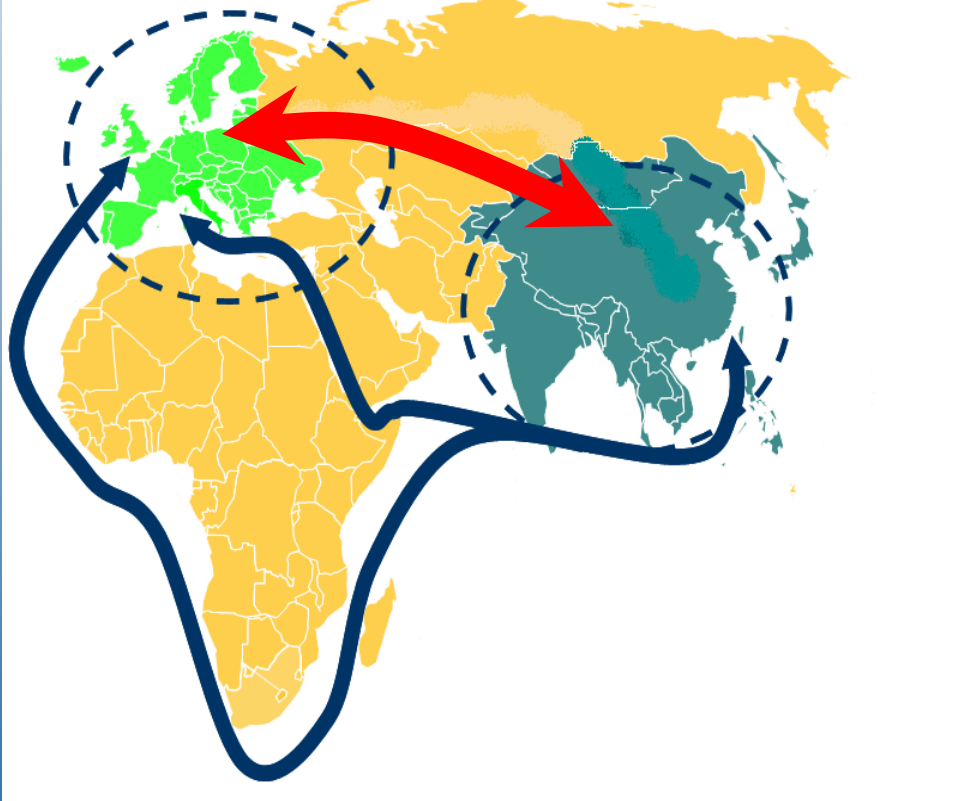
Развитие общественных центров логистики в Литве

Т.Пилукас, заведующий отделом Транзита
и логистики Департамента транспортной политики
4 февраля 2010 г.
Вильнюс



Министерство транспорта и коммуникаций
Литовской Республики

ГЛОБАЛЬНЫЙ ВЗГЛЯД



Интегрировать транспортные системы стран в транспортно-логистическую систему Европа-Азия;

Создать обширную сеть логистических центров и интермодальных терминалов;

Увеличить объемы интермодальных перевозок;

Содействовать облегчению пересечения границ.



Позиция Литвы в регионе Европы



Постановлением Правительства Литовской Республики 2005 г. была утверждена долгосрочная (до 2025 г.) стратегия развития транспортной системы Литвы, в которой намечено развитие трех общественных центров логистики в:

- Вильнюсе;
- Клайпеде;
- Каунасе.

Постановлением Правительства Литовской Республики 2008 г. проекты создания общественных центров логистики (далее – ОЦЛ) в Вильнюсе и Клайпеде был признаны экономическими проектами государственной важности.

Проект о признании экономическим проектом государственной важности ОЦЛ в Каунасе в ближайшее время тоже будет представлен Правительству Литовской Республики на утверждение.



Дислокация ОЦЛ на территории Литовской Республики



- Логистический центр – Территориальное объединение независимых компаний и организаций, занимающихся грузовыми перевозками (экспедиторы, грузоотправители, операторы перевозок, таможня и др.), и сопутствующими услугами (например, хранение, обслуживание и ремонт), **включая по крайней мере один терминал.**
- Терминал – место, оборудованное для перевалки и хранения интермодальных транспортных единиц.
- Интермодальная транспортная единица (ИТЕ) – контейнеры, съемные кузова и полуприцепы, пригодные для интермодальной перевозки.
- Интермодальная перевозка – последовательная перевозка грузов двумя или более видами транспорта в одной и той же грузовой единице или автотранспортном средстве без перегрузки самого груза при смене вида транспорта.





Интермодалный терминал

Хранилище контейнеров

Склад



Принципы развития общественных центров логистики

- Центры должны развиваться на Международных коридорах;
- Должно быть обеспечено взаимодействие автомобильного, железнодорожного и водного транспорта;
- Должен быть интермодальный терминал;
- Территория центра от 50 до 200 гектаров;
- Всем пользователям созданы равные условия;



Дислокация ОЦЛ на международных коридорах

Международные железнодорожные коридоры



Международные автомобильные коридоры



Вклад государства и частного сектора в развитие общественных центров логистики

Вклад государства в развитие общественных центров логистики – создать необходимую инфраструктуру, т.е. сформировать территорию, построить подъездные железнодорожные и автомобильные дороги и коммуникации. Также создать равные условия деятельности всем компаниям, обеспечить продолжительность работы центра.

Вклад частного сектора – строительство помещений складирования и других объектов, необходимых для деятельности общественного центра логистики.

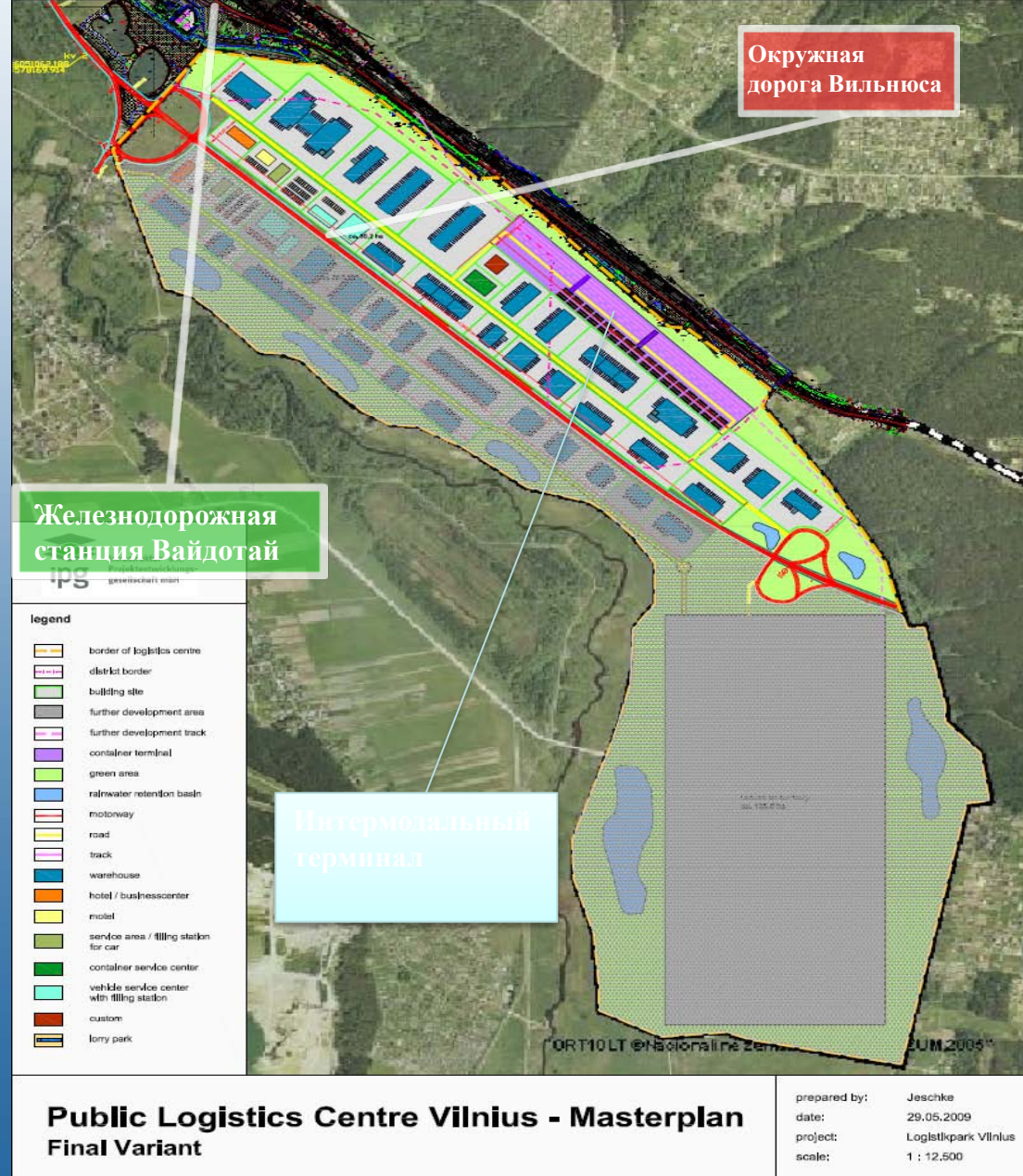


Роль ОЦЛ в логистической цепи



ОЦЛ в Вильнюсе

- Подобрано место строительства ОЦЛ;
- Подготовлена студия обоснования ОЦЛ в Вильнюсе;
- Проведен конкурс на разработку документов территориального планирования;



ОЦЛ в Каунасе

- Подобрано место ОЦЛ Каунас;
- - Проведен конкурс на разработку студии обоснования ОЦЛ в Каунасе;

Аэропорт
Каунас

Территория ОЦЛ
Каунас

Территория Свободной
экономической зоны

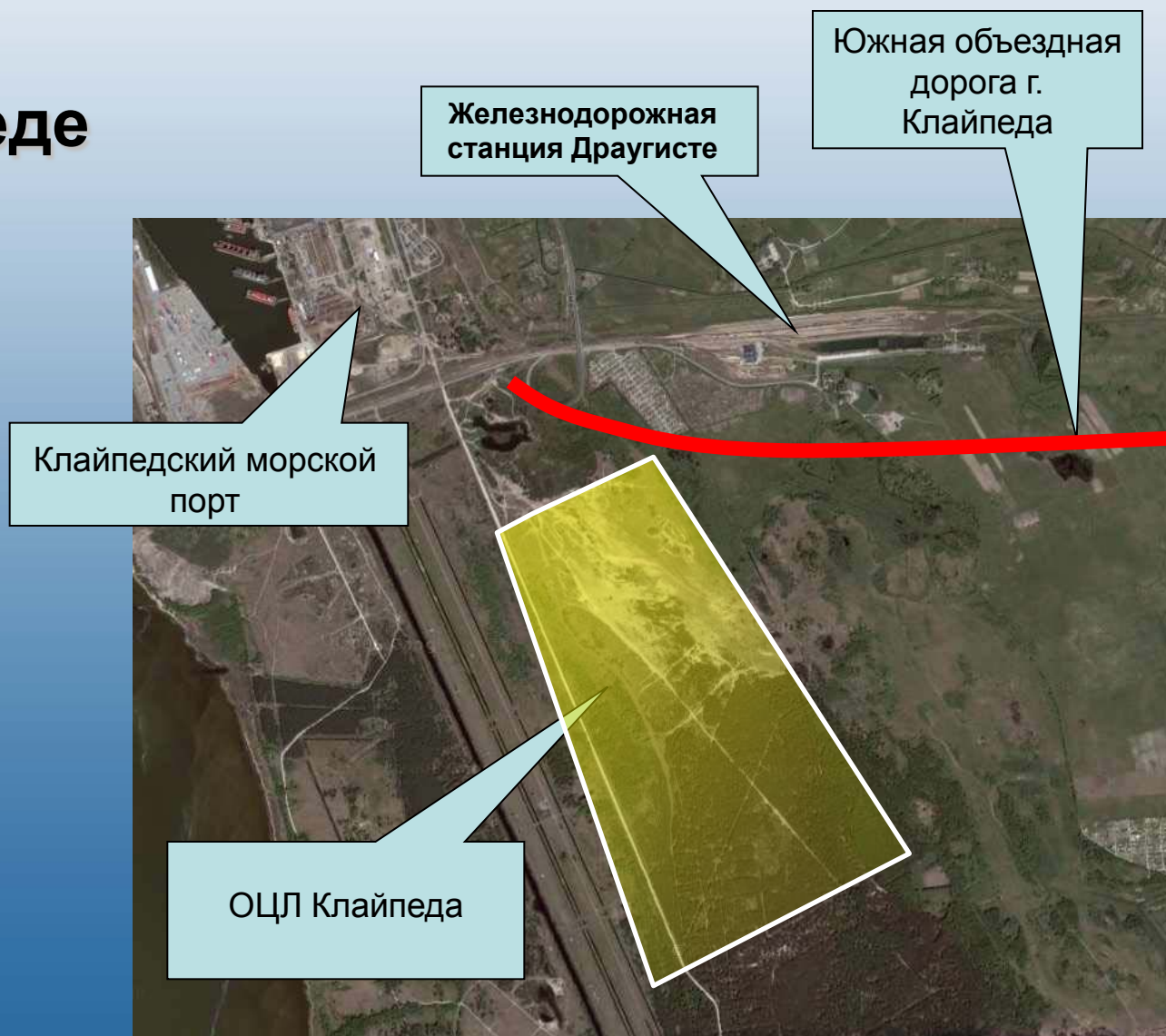
Железная
дорога

Магистраль Вильнюс
-Клайпеда



ОЦЛ в Клайпеде

- Ведутся подготовительные работы для разработки студия возможностей ОЦЛ в Клайпеде;



Польза ОЦЛ

Уменьшается
воздействие грузового
транспорта на
окружающую среду

Увеличиваются
доходы с налогов

Создаются новые
рабочие места

Польза ОЦЛ

Развитие
региональной
инфраструктуры

Уменьшаются
расходы на
транспортировку
грузов

Развитие
города

Привлекаются
инвестиции
иностраннных
компаний



Направления развития транспортной системы Литвы

- Использование существующей интермодальной инфраструктуры, для привлечения транзитных грузов;
- Развитие новых проектов интермодального сообщения;
- Привлечение капитала в строительство ОЦЛ, модернизацию и развитие транспортной и логистической системы Литвы;
- Утверждение транспортной системы Литвы как неотделимой части транспортной сети Евразии и надёжного звена в трансконтинентальной логистической цепи.



Спасибо за внимание



Тел. +370 5 2393823

t.pilukas@transp.lt

